

Görenler şoke oldu... Dünyaca ünlü plajımız bu hale geldi.



ANTALYA'nın Alanya ilçesindeki ünlü Kleopatra Plajı'na yağmur suyu drenaj kanalı aracılığıyla sızan fuel-oil kirliliğe neden oldu. Sızıntının belediyeye ait yüzme havuzundaki ısıtma sistemi arızasından kaynaklandığı belirlendi.

Alanya merkezindeki ünlü Kleopatra Plajı'nda yağmur suyu drenaj kanalından denize akan sıvı, ağır kokuya neden oldu. Denize de karışan atık nedeniyle rahatsız olan çevre sakinleri duruma tepki gösterirken, bazı turistler de



kokulu ve görüntü nedeniyle plajdan ayrıldı.

"500 METRELİK ALANI KAPLAMIS"

Bölge sakinlerinden Onur Güner, akan sıvının akaryakıt olduğunu düşündüğünü belirtirken, "Burası balıkların ve kuşların ürediği bir yer. Vatandaş yürüyüş yapıyor ve denize giriyor. Doğa felaketle karşı karşıya. Yaklaşık 500 metrelik bir alanı kaplamış durumda" dedi.





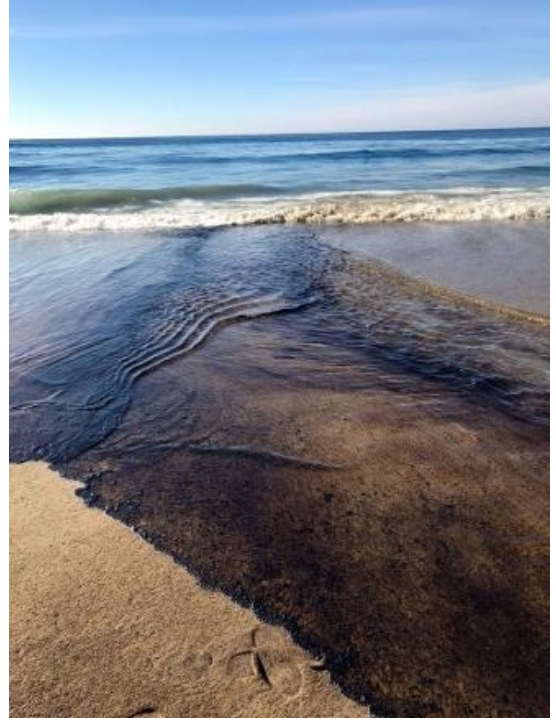
"ALANYA ÖNEMLİ BİR TURİZM MERKEZİ"

Ailesi ile sahilde yürüyüş yapan Ceyhun Baltacı, kokunun rahatsız edici olduğunu anlatırken "Sahile zift ve katran gibi bir sıvı akıyor. Umarım yetkililer kısa zamanda çözüm bulur, akıntının sebebini araştırırlar. Bir daha olmaması için önlemler alınır. Alanya önemli bir turizm merkezi. Yeni yılın ilk günlerinde denize giren ve güneşlenenler var. Bunlar son derece önemli. O yüzden yetkililerin daha duyarlı olması lazım. Yöre halkının da dikkatli davranması gerekir" diye konuştu.



HAVUZDAN FUEL-OIL SIZMIŞ

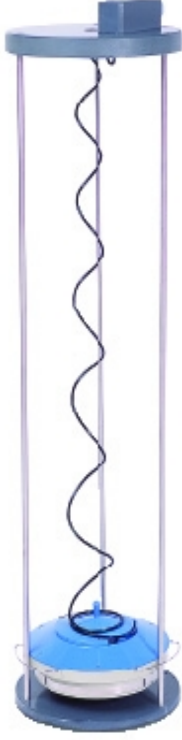
İhbar üzerine plaja gelen polis, sınının ne olduğunu ve kaynağını belirlemek için çalışma başlatırken, Antalya Büyükşehir Belediyesi Alanya Koordinatörlüğü yetkilileri, Alanya Belediyesi Olimpik Yüzme Havuzu'nun ısıtma sistemindeki arızadan dolayı sızan fuel-oilin yağmur suyu kanalına karıştığını belirtirken, konuyla ilgili işlem yapıldığını kaydetti.



Kaynak: Cumhuriyet Gazetesi

http://www.cumhuriyet.com.tr/foto/foto_haber/897207/1/Gorenler_soke_oldu..._Dunyaca_unlu_plajimiz_bu_hale_geldi.html

LEAKWISE ID 223 SU ÜZERİNDE YAĞ BELİRLEME SİSTEMİ



Bu tür olayların yaşanmaması için

Leakwise ID-223 Oil Sheen Detektörleri yakıt ve yağmur suyu toplama kolektörlerine, tank parkı içinde ya da yakınında yer alan separatör / interseptörlere yerleştirilebilirler. Tüm bu alanlar gerek emniyet gerekse çevre koruma için izlenmesi gereken yerlerdir. Leakwise sensörleri toplama çukurlarının drenaj vanalarının kontrol edilerek sızıntını yağmur suyu kanalına drenaj edilmesini engellemek için kullanılabilirler. Bu sayede sadece içinde Yağ / Yakıt barındıran sular arıtma tesisine yönlendirilerek tesisin arıtma maliyetlerinin düşürülmesine yardımcı olacaktır.

Bu detektörün bağlı olduğu sinyal işlemci vasıtası ile su üzerindeki yağ /yakıt tabakasını daha 0,3 milimetre kalınlığa ulaşınca tespit eder, tabaka kalınlığının gelişimini on-line olarak izleyebilirsiniz.

İşlemci üzerindeki kuru kontaklar sayesinde ya da 4-20 mA çıkışla istediğiniz eylemi gerçekleştirecek çözümler yaratabilirsiniz. İşlemciye takılacak SIM kart ile cep telefonunuzdan bilgisayarınızdan tüm gelişmeleri 7 gün 24 saat takip edebilirsiniz.



Daha fazla bilgi için www.cves.com.tr